



## BŁYSKAWICZNY MONTAŻ PANELI NA BLACHĘ TRAPEZOWĄ

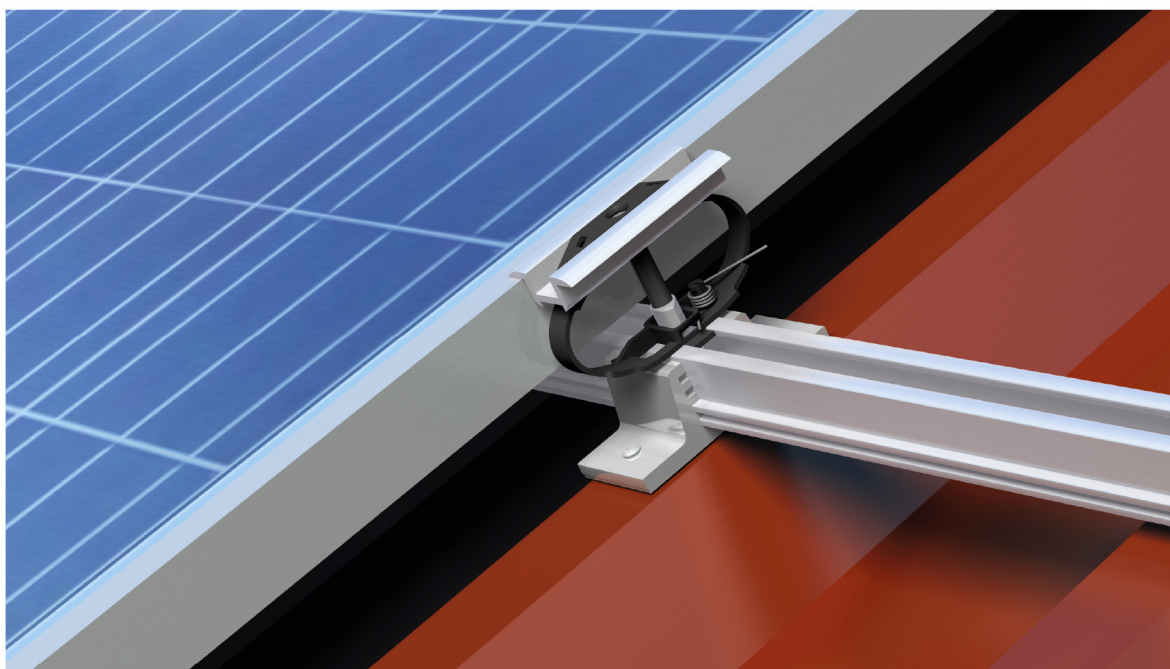
### IBC TopFix 200

#### MONTAŻ PANELI NA BLACHĘ TRAPEZOWĄ

System montażowy IBC TopFix 200 zdobywa uznanie użytkowników dzięki uprzednio zmontowanym elementom, klamrom i zintegrowanej regulowanej wysokości. Instalacja przebiega tak szybko, że oszczędność czasu w porównaniu ze zwykłymi systemami montażowymi wynosi nawet 20 %. System montażowy na blachy trapezowe IBC TopFix 200 jest możliwy do zastosowania w przypadku prawie wszystkich paneli. Elementy z aluminium i stali nierdzewnej odporne na warunki pogodowe zapewniają długą żywotność. System ten sprawdził się już wielokrotnie w praktyce i zyskuje przede wszystkim dzięki bezpiecznym połączeniom.

#### PODSTAWOWE DANE

- ❖ idealny na dachy z blachy trapezowej
- ❖ projektowanie za pomocą programu PV Manager
- ❖ zintegrowana regulowana wysokość dla nierównych dachów
- ❖ uwzględnienie rozciągliwości cieplnej profili nośnych
- ❖ niskie koszty systemowe dzięki systemowi modułowemu
- ❖ wygodna konserwacja dzięki możliwości szybkiej wymiany poszczególnych elementów
- ❖ elementy o dłuższej żywotności i odporne na warunki pogodowe
- ❖ sprawdzono statycznie
- ❖ 10 lat gwarancji na produkt\*



Montaż na blachę trapezową (jak na zdjęciu)

- szybki i łatwy montaż dzięki nitowaniu; oszczędność czasu (żadnych śrub)
- w porównaniu z TopFix 100 jeszcze niższe koszty prac montażowych
- sprawdzone klamry środkowe odpowiednie dla wszystkich wysokości paneli
- dokładne i szybkie pozycjonowanie za pomocą skutecznych taśm samoprzylepnych odpornych na promieniowanie słoneczne
- do ogólnego zastosowania

- zakres zastosowań:
  - dachy z aluminiowej i stalowej blachy trapezowej o minimalnej grubości 0,63 mm
  - minimalna szerokość fałdy górnej 25 mm
  - kompatybilne z profilem nośnym IBC TF27-T

06.05.2012 r.

**UWAGA:**

Mocowanie pokrycia dachowego do konstrukcji wewnętrznej na budowie musi zapewnić klient.

Szczegółowe ograniczenia techniczne i wytyczne można znaleźć w aktualnej wersji instrukcji montażu i obowiązujących dyrektywach oraz normach.

Państwa partner IBC SOLAR:

\* Obowiązujące warunki gwarancji można otrzymać na życzenie od swojego partnera IBC SOLAR. Gwarancja ta jest ważna tylko w przypadku instalacji danego wyrobu zgodnie z obowiązującymi przepisami montażowymi. Zastrzegamy sobie prawo do wprowadzania zmian służących doskonaleniu produktu.